
Soluciones para sistemas de hardware industriales

Nos encargamos de la integración de tus soluciones para garantizar su correcto funcionamiento

Tarjetas CPU

Ofrecemos una gama muy completa de tarjetas CPU industrial en formatos Mini-ITX, EPIC, 3.5" y Pico-ITX y placas madre MicroATX y ATX.

Soluciones robustas con alta conectividad, rango de alimentación industrial y temperatura extendida.

Una amplia selección de procesadores fanless de bajo consumo, basados en Bay Trail y Apollo Lak, así como otros de alta gama, todos ellos soldados en la propia tarjeta y con zócalos para Intel Core i3/i5/i7 de 8ª generación.

¿Dónde aplicamos nuestros equipos industriales?

En Monolitic tenemos una amplia experiencia en el desarrollo de soluciones hardware industrial para una gran variedad de aplicaciones.



Tarjetas CPU

Formato Pico-ITX

PICO-KBU4-A10-0002



- Intel® Core, i3-7100U, i5-7300U, i7-7600U
- M.2 2242, SATA III, LVDS, HDMI
- 2 x GbE LAN, 2 x USB 3.0, 1 x USB 2.0
- 1 x RS-232, 1 x RS-232/422/485
- Slot M.2 2230 (E Key), I2C
- Audio con amplificador, 4-bit DIO
- Alimentación: 12V DC

PICO-APL3-A10-0001



- Intel® Pentium® N4200 / Celeron® N3350
- RAM 2GB o 4GB on board
- eMMC 32GB, SATA III, M.2 2280
- 1 x GbE LAN, 2 x USB 3.0, 2 x USB 2.0, 2 x RS232
- Slot M.2 E Key (2230), I2C
- HDMI, Audio con amplificador, 4-bit DIO
- Alimentación: 12V DC

PICO-APL1-A10-0001



- Intel® Pentium® N4200 / Celeron® N3350
- mSATA full-size, SATA III
- LVDS, HDMI
- 1 x GbE LAN, 2 x USB 3.0, 1 x USB 2.0
- 1 x RS232, 1 x RS-232/422/485
- Slot Mini PCIe full size, Audio out, 4-bit DIO, I2C
- Alimentación: 12V DC

Tarjetas CPU

Formato Pico-ITX

RICO-3288-A11-0001



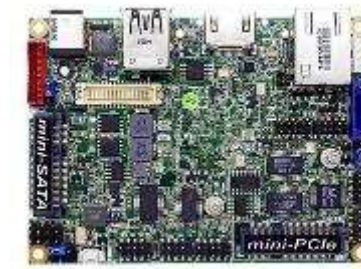
- Rockchip RK3288 Cortex™-A17 Quad-core
- RAM 2GB onboard y eMMC 16GB onboard
- LVDS, HDMI, eDP
- 1 x GbE LAN, 3 x USB, 1 x micro USB OTG
- 1 x RS-232, 1 x RS-232/422/485
- Mini-PCIe full size, Slot MicroSD, Nano SIM
- Audio amplificado 2W
- Alimentación: 12V DC

HYPER-AL-N1-R10



- Intel® Celeron® N3350
- M.2 2242, SATA III
- 2 x GbE LAN, 2 x USB 3.1, 2 x USB 2.0
- 1 x RS-232, Audio, 8 DIO
- Slot M.2 2230 (E Key)
- Alimentación: 12V DC

JNP93-2930



- Procesador Intel® Celeron™ N2930 / N2807
- RAM 2GB on board, mSATA full size, SATA III
- LVDS, HDMI, 1 x GbE LAN, 6 x USB
- 1 x RS232, 2 x RS-232/422/485
- Mini-PCIe half size
- Alimentación: 12V DC

Tarjetas CPU

Formato 3.5"

GENE-APL7-A10-0002



- Intel® Pentium® N4200/ Celeron® N3350
- mSATA full size, SATA III
- 2 x LVDS, VGA
- 2 x GbE LAN, 2 x USB 3.0, 8 x USB 2.0
- 11 x RS232, 1 x RS-232/422/485
- Mini-PCIe full size, slot micro SIM, 8 x DIO
- Audio amplificado 2W
- Alimentación: 12V DC

GENE-BSW5-A11-0002



- Intel® Celeron® N3160
- mSATA half size, SATA III
- 2 x LVDS, VGA
- 2 x GbE LAN, 2 x USB 3.0, 2 x USB 2.0
- 4 x RS232, 2 x RS-232/422/485
- Mini-PCIe full size, controlador touch USB on board
- Slot SIM, 8 x DIO, Audio
- Alimentación: 12V DC

JNF832-3455



- Intel® Celeron J3455
- M.2 SATA 2242/2280, SATA III
- 2 x HDMI (4K), eDP, Audio, 8 x DIO, SmBus
- 1 x GbE LAN, 6 x USB, 1 x RS232
- M2 2230, Mini PCIe full size con slot SIM
- Alimentación: 12V DC

Tarjetas CPU

Formato EPIC™

EPIC-BT07-A10-0002



- Intel® Celeron® J1900
- mSATA full size, SATA II
- HDMI, LVDS, VGA
- 2 x GbE LAN, 1 x USB 3.0, 5 x USB 2.0
- 4 x RS232, 2 x RS-232/422/485
- Mini-PCIe full size, Slot SIM,
- 16 x DIO or LPT, SmBus
- Audio amplificado 2W
- Alimentación: 9 - 24V DC

EPIC-KBS8-A10-0001



- Intel® Core™ i3/i5/i7/Celeron® 6^a/7^a Gen.
- mSATA half size, SATA III
- LVDS, VGA
- 2 x GbE LAN, 8 x USB, 5 x RS232
- 1 x RS-232/422/485,
- Mini PCIe full size, 8 x DIO, Audio
- Alimentación: 9 - 24V DC

Tarjetas CPU

Formato MINI-ITX

JNF894-3455



- Intel® Apollo Lake J3455
- M.2 2242/2280, SATA III
- 2 x HDMI, LVDS, eDP,
- 2 x GbE LAN, 4 x USB 3.0, 3 x USB 2.0
- 5 x RS232, 1 x RS-232/422/485
- Mini-PCIe full size, slot SIM,
- 8 x DIO, Audio, SmBus
- Alimentación: 9 - 36V DC

JNLBT-I1900



- Intel® Celeron® J1900
- mSATA full size, SATA II
- HDMI, LVDS, VGA
- 1 x GbE LAN, 5 x USB, 5 x RS232, 1 x RS-422/485
- Mini-PCIe full size, Audio, 8 DIO
- Alimentación: 12V DC

EMB-APL1-A10-3350-LV



- Intel® Apollo Lake N3350
- M.2 2242, SATA III
- HDMI, LVDS, VGA
- 2 x GbE LAN, 2 x USB 3.0, 5 x USB 2.0
- 5 x RS232, 1 x RS-232/422/485
- M2 2230, 8 x DIO, Audio
- Alimentación: 12 - 24V DC

Tarjetas CPU

Formato MINI-ITX

JNC8H-IH310



- Compatible Intel® Core I3,I5,I7 de 8ª Gen
- M.2 SATA 2242, SATA III
- HDMI, LVDS,/eDP, VGA
- 2 x GbE LAN, 4 x USB 3.0, 5 x USB 2.0, 4 x RS232
- M.2 2230, slot PCIe x4, 8 x DIO, I2C/SMBus, Audio
- Alimentación: 12-24V DC

JNF797-Q370



- Compatible Intel® Core I3,I5,I7 de 8ª Gen
- M.2 2242/2260/2280 NVMe, SATA III
- HDMI, 2 x Display Port, eDP
- 2 x GbE LAN, 6 x USB 3.1, 4 x USB 2.0
- 2 x RS-232/422/485, 8 x DIO, Audio
- M.2 2230,, slot PCIe x4, TPM, SMBus,
- Alimentación: 9 - 36V DC

Tarjetas CPU

Formato Micro-ATX y ATX

IMBM-H110A-A10



- Compatible Intel® Core I3,I5,I7 de 7ª Gen
- M.2 SATA 2242, SATA III
- 2 x HDMI, VGA, DVI-D
- 2 x GbE LAN, 4 x USB 3.0, 6 x USB 2.0,
- 5 x RS232, 1 x RS-232/422/485
- 1 x PCIe[x16], 2 x PCIe[x1], 1 x PCI
- M.2 2230, slot PClex4, 8 x DIO, Audio amplificado
- Alimentación: 1 x ATX 24pin, 1 x 12V ATX 8 Pin

MAX-H310A-A10



- Compatible Intel® Core I3,I5,I7 de 8ª Gen
- M.2 2280 NVMe, SATA III
- HDMI, VGA, DP
- 2 x GbE LAN, 4 x USB 3.2, 7 x USB 2.0
- 5 x RS232, 1 x RS-232/422/485, 8 x DIO, Audio
- 1 x PCIe 3.0[x16], 3 x PCIe 2.0[x1]
- Alimentación: 9 - 36V DC

Servicios de integración de sistemas

Nos encargamos de la integración de tus soluciones para garantizar su correcto funcionamiento

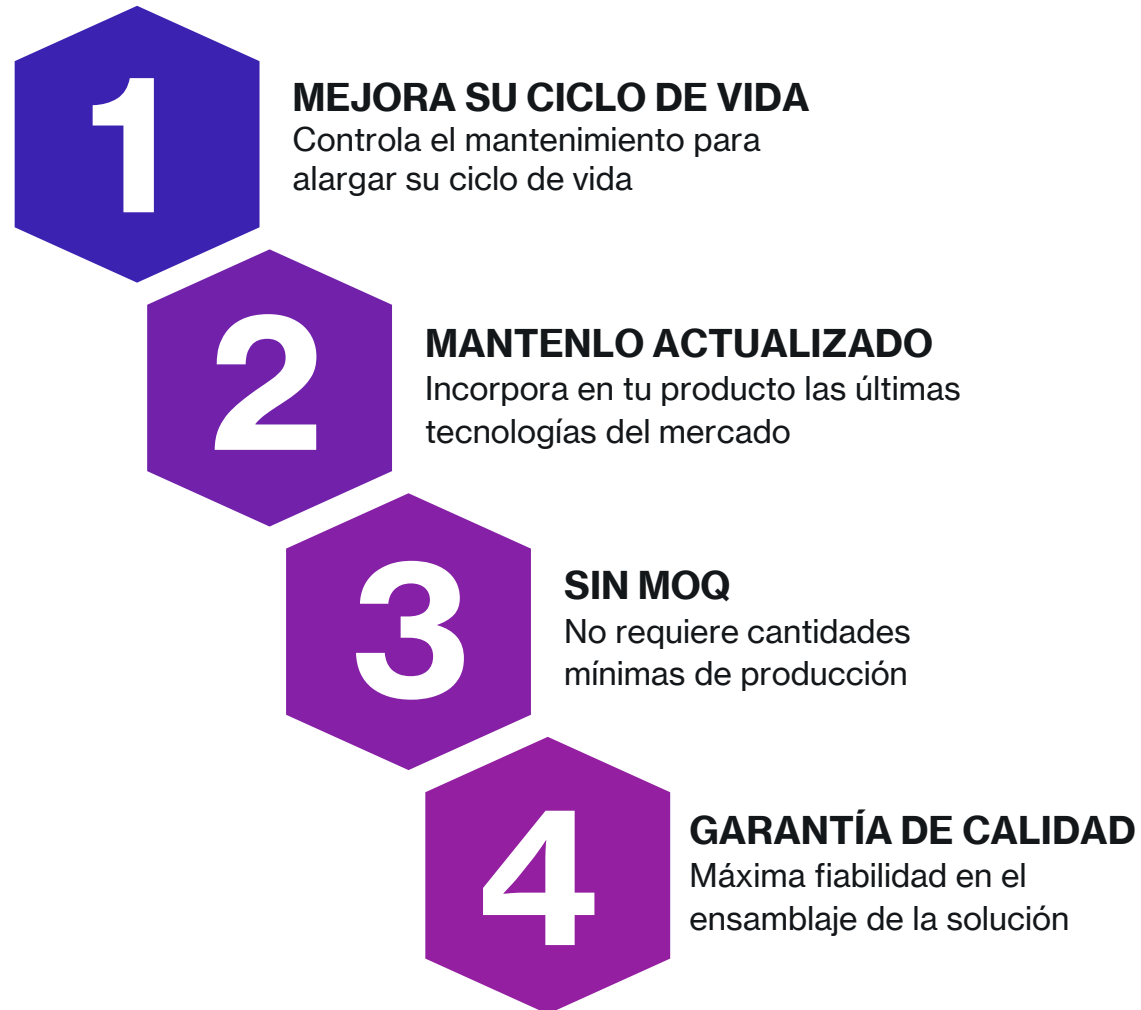
Soluciones ensambladas y verificadas

Nuestros servicios de integración se basan en toda nuestra oferta de Equipos PC embedded, Terminales PC, PCs compactos, Kits de placa CPU, con o sin display, y táctiles HMI.

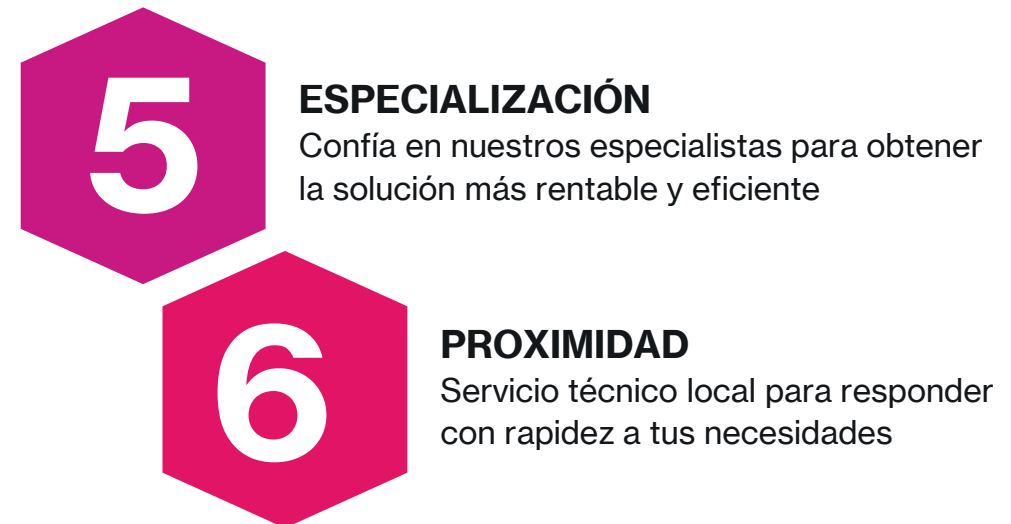
Integraciones que incorporan solo componentes de las primeras marcas para obtener equipos más duraderos, rentables y eficientes.

Combinamos, ensamblamos y testeamos todos los componentes para obtener una solución totalmente funcional para el cliente.

¿Por qué integrar tu sistema?



Tu partner tecnológico en la integración y mantenimiento de soluciones de hardware industrial



**Tu partner tecnológico
para el desarrollo de
soluciones de hardware
industrial, robustas,
fiables y duraderas**

Expertos en hardware industrial

En Monolitic llevamos más de 35 años trabajando en el desarrollo de equipos industriales. Esa experiencia nos convierte en auténticos especialistas en soluciones de hardware industrial, tanto en la elección de componentes como en su propia implementación.

Hemos colaborado en el diseño de casi 1.500 equipos dirigidos a gran variedad de aplicaciones industriales. Todo ese *know-how* acumulado nos permite, a día de hoy, orientar y facilitar a nuestros clientes la mejor solución de hardware industrial para su negocio.

Nuestra amplia experiencia y *know-how* nos posicionan como partners verdaderamente comprometidos con el éxito de nuestros clientes.

Distribución altamente especializada de hardware industrial

La fiabilidad y robustez son un requisito fundamental en todas nuestras soluciones de hardware industrial, es por ello que solo confiamos en equipos y componentes procedentes de los primeros fabricantes del mercado.

Dispositivos de primera calidad que nos permiten ofrecer soluciones preparadas, específicamente, para trabajar en los entornos industriales más exigentes.

Nos avala una amplia experiencia en el desarrollo y diseño de hardware para informática industrial.

The logo for AAEON, featuring the word "AAEON" in a bold, italicized, sans-serif font with a registered trademark symbol.The logo for innodisk, consisting of the word "innodisk" in a lowercase, sans-serif font inside a dark rectangular box with a small square protrusion at the top right.The logo for iEi, featuring the letters "iEi" in a bold, sans-serif font with a registered trademark symbol.The logo for mds 2000 SOLUTIONS, with "mds" in a bold, lowercase font, "2000" in a smaller font below it, and "SOLUTIONS" in a very small font at the bottom.The logo for JETWAY, featuring the word "JETWAY" in a bold, uppercase font inside a circular graphic, with the tagline "Tech. Do It Better" below it.The logo for WINMATE, featuring the word "WINMATE" in a bold, uppercase font with a stylized "W" that has a vertical bar through it.The logo for monolithic, featuring a stylized triangle icon followed by the word "monolithic" in a lowercase, sans-serif font.

Soluciones y productos

EQUIPOS DE HARDWARE INDUSTRIAL



**Terminales
táctiles**



**Equipos
embedded**

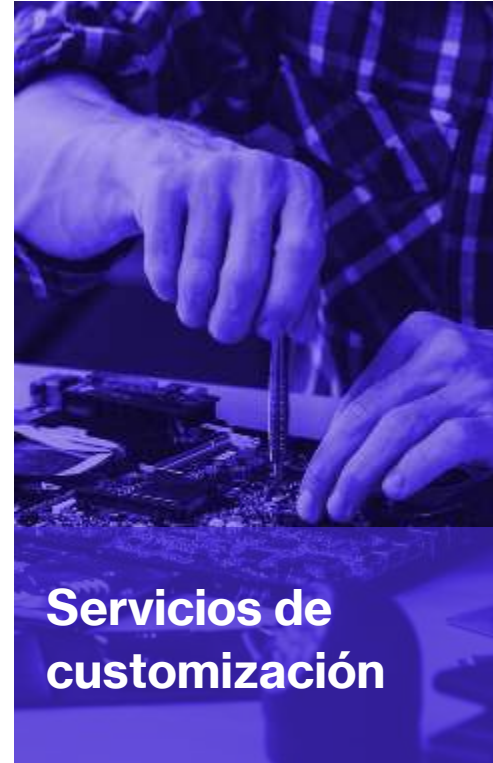


**Tabletas
rugerizadas**



**Tarjetas
CPU**

COMPONENTES Y SERVICIOS



**Servicios de
customización**



**Servicios de
integración**

Grandes marcas confían en nuestras soluciones

GRIFOLS



FUJITSU



TELVENT



UNIDESSA



Contacta con nosotros

[SOLICITA INFORMACIÓN](#)

ZONA CENTRO

C/ Francisco Gervás, 17, 5ºG
28020 Madrid
T. 91 572 03 28

ZONA ESTE

C/ De la Mora, 34
Polígono Empresarial Granland
08918 Badalona (Barcelona)
T. 93 285 92 92

ZONA NORTE

C/ José Luís de Goyoaga, 32
Edificio Noray - Oficina 208
48950 Erandio (Bilbao)
T. 94 411 62 49

www.monolitic.com
info@monolitic.com